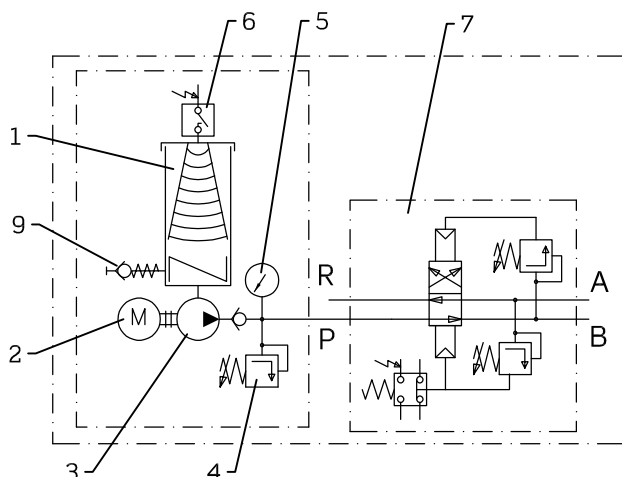


1. Depósito
 2. Motor eléctrico
 3. Bomba de pistón
 4. Válvula reguladora presión de salida
 5. Manómetro
 6. Interruptor de nivel
 7. Inversor de sobrepresión
 8. Válvula reguladora presión de inversión
 9. Conexión para rellenado depósito
 10. Conexión para vaciado depósito
 11. Placa base
- P Salida de presión
R Retorno
A-B Conexiones con la instalación



GF33

Bomba automática para sistema de línea doble

Datos técnicos

Bomba de pistón

Lubricante.....aceite mineral o sintético (>ISO VG100)
hasta grasa NLGI2

Temperatura de trabajo..... +10°C ÷ +80°C

Presión de trabajo..... 250 bar

Presión máxima..... 350 bar

Caudal:

Relación	Caudal*
1:50	1,8 litros/hora
1:30	3 litros/hora
1:12	7,5 litros/hora

*NLGI-2 a 20°C

Motor eléctrico

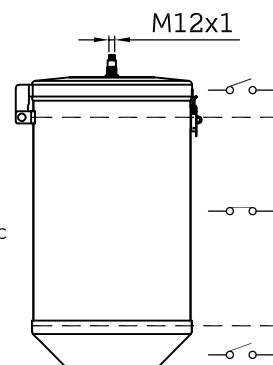
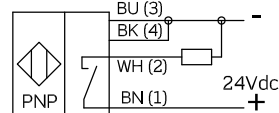
50 Hz 230/400 V ΔY 0,37 kW 1,79/1,03 A 1385/min
60 Hz 460 V Y 0,43 kW 1,09 A 1685/min

Depósitos

2 - 4 - 7 - 10 - 20 - 25 - 30 kg en acero inoxidable
40 - 60 kg en acero pintado por cataforesis

Nivel por ultrasonidos

Para control de mínima-máxima



Forma de contacto.....PNP NA

Conector (no incluido).....M12x1 5 pin

Voltaje..... 10...28VDC

Máx poder conmutación.....100mA

Grado de protección..... IP67

Inversor de línea por sobrepresión

HZ02/A-1/52caudal 3 litros/hora

HZ03/A-1/2.....caudal 12 litros/hora

HZ04/A-1/2.....caudal 12 litros/hora

Presión de inversión... regulación manual 40...300 bar

Referencia inversor	Conexiones A-B
HZ02/A-1/52	G 3/8
HZ03/A-1/2	G 1/4
HZ04/A-1/2	G 1/4

Características técnicas del micro

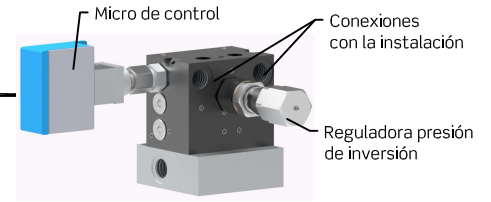
Grado protección..... IP 66 14 13

Categoría utilización..... AC-15 22 21

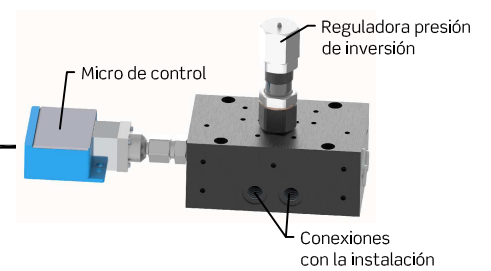
3A 240V
Ui:500V / Uimp:6kV



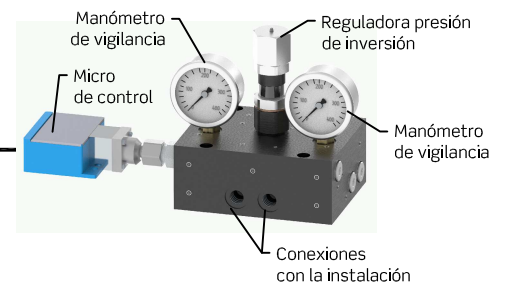
Inversor por sobrepresión HZ02/A-1/52
para bombas caudal 1,8 y 3 l/hora



Inversor por sobrepresión HZ03/A-1/2
para bombas caudal 7,5 l/hora

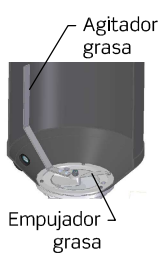


Inversor por sobrepresión HZ04/A-1/2
para bombas caudal 7,5 l/hora



GF33 / X - 1 / X - X - X X - X

Lubricante	X	Sistema de accionamiento	X	Caudal litros/hora	X	Depósito	X	Interruptor de nivel	X	Conjunto placa-base	X	
Aceite	A	Eje libre	0	1,8	5	Sin	0	Sin	0	Sin	0	
Grasa (con paleta agitadora y empujadora grasa)	B	Sin motor Brida Ø105 + acoplamiento	1	3,0	3	2 kg inox	1A	Sin	0	Con placa-base	1	
						4 kg inox	2A	Con	5	Con placa-base + inversor HZ02/A-1/52	2	
						7 kg inox	3A					
		Con motor	3	7,5	1	10 kg inox	4A				Sin	0
						20 kg inox	5A			Con placa-base	1	
						25 kg inox	6A			Con placa base + inversor HZ03/A-1/2	3	
						30 kg inox	7A			Con placa base + inversor HZ04/A-1/2	9	
						40 kg acero	8					
						60 kg acero	9					



Dimensiones (mm)

